

Collège de Fenin-Villars-Saules 2063 Vilars (NE)

Schulgebäude in Fenin-Villars-Saules Vilars

Bauherr *Maître de l'ouvrage*

Commune de Fenin-Villars-Saules
Rue de la Côtière 13
Tél. 032 853 52 56, fax 032 853 68 45

Architekt *Architecte*

Manini Pietrini Sàrl
Rue de Monruz 34, 2000 Neuchâtel
Tél. 032 720 20 40, fax 032 720 20 41
www.atelier-mp.ch info@atelier-mp.ch

Bauingenieur *Ingénieur civil*

ICR SA
Port-du-Vin 2, 2012 Auvonnier
Tél. 032 731 53 00, fax 032 731 67 21

Heizungs-, Lüftungs-, Klimatisierungsingenieur

Ingénieur en chauffage, ventilation et climatisation

Bernard Matthey Ingénieurs Conseils SA
2037 Montezillon/NE

Elektroingenieur *Ingénieur en électricité*

Betelec SA, 2000 Neuchâtel

Andere Teilnehmer *Autres intervenants*

Acustica, 3286 Montilier

Projekt *Conception*

2003 (Concours 1^{er} prix)

Projekt *Conception*

2005-2006

Topographische Koordinaten *Coordonnées*

561.170/209.270

Adresse *Adresse*

Rue de la Côtière 13, 2063 Vilars



Description

La commune de Fenin-Villars-Saules regroupe trois villages peu distants l'un de l'autre et reliés par une route comme les breloques d'un collier. Pour qui s'approche par l'est de Vilars, la nouvelle école marque le début du village du milieu.

En exploitant la pente du terrain, les deux étages de classes s'orientent côté vallée, tandis que la cour avec l'entrée se présente vers la colline de Chaumont, côté route. La volonté est d'offrir la lumière du nord à toutes les classes tout en proposant au village une façade d'un seul étage, éloignée par le préau, pour une école dépourvue de monumentalisme et facile d'approche. La proximité avec l'ancien collège de 1880 rend tangible l'évolution des modèles pédagogiques inspirateurs de la construction scolaire.

On accède à l'école par le préau, vaste espace bien protégé de vents, caractérisé par une surface en enrobé rouge. Une dalle en béton précontrainte offre une portion abritée où trois trous ronds, proportionnels à 1, 2/3, et 1/2 percent la structure et tachent le sol de lumière parfois jusqu'à l'étage inférieur.

Si la matière à l'extérieur est un mur rugueux d'un béton sablé, foncé et sévère, protégé par une peinture semi-couvrante couleur terre, dans le couloir dominant les fraîches couleurs complémentaires, tonalité pastel, appliquées sur des surfaces lisses qui se reflètent sur le plafond argent.

Les couloirs s'articulent en une série d'espaces – hall, petit séjour, vide, escalier – tous en relations horizontales et verticales et permettant ainsi un bon apport de lumière naturelle à l'étage inférieur. Une série de verres jaunes donnant sur les classes, met en scène les lumières et les ombres.

Dans les salles de classes, les revêtements en chêne et en aulne couvrent les six faces et proposent une ambiance plus calme et mesurée; des listes dessinent les partitions, dissimulent les armoires et organisent la totalité de l'enveloppe.

Atelier d'architecture Manini Pietrini Sàrl
G. Pietrini

Beschreibung

Die Gemeinde Fenin-Villars-Saules besteht aus drei wenig von einander entfernten Dörfern und einer Strasse, die sie wie Anhänger eines Colliers verbindet. Von Vilars aus gesehen, markiert die neue Schule den Anfang des mittleren Dorfes.

Man nützte die Hanglage aus und konnte somit die beiden Stockwerke mit den Klassenzimmern gegen das Tal orientieren. Gegen den Hügel von Chaumont, Seite Strasse, wurde der Hof mit dem Eingang gelegt. Das Ziel war allen Klassenzimmern Nordlicht zu offerieren; und indem man – durch den Pausenplatz entfernt – nur die Fassade einer Etage aufzeigt, wollte man für die Gemeinde eine Schule mit leichtem Zugang bauen ohne daraus ein Monument zu machen. Die Nähe mit dem alten Kollegium von 1880 macht die Entwicklung der pädagogischen Modelle die Anreger für Schulbauten sind, fühlbar.

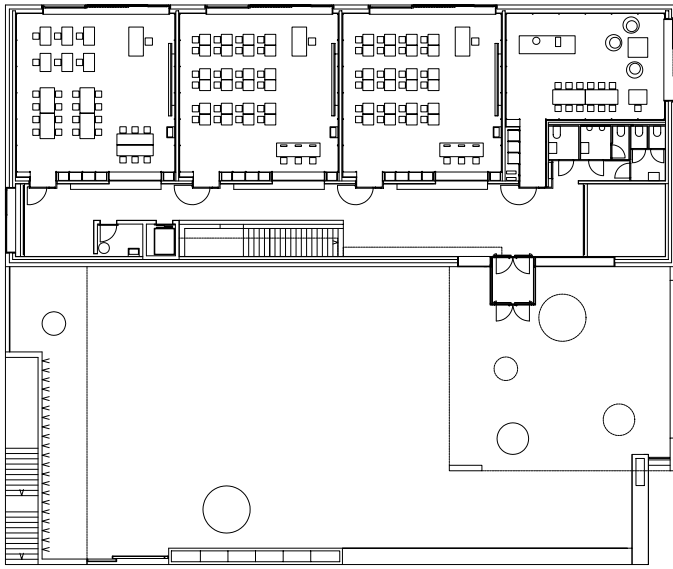
Man erreicht die Schule über den Pausenplatz. Es ist eine grossflächige, windgeschützte Raumeinheit, charakterisiert durch eine Oberfläche aus roter Bitumenmischung. Eine Decke aus vorgespanntem Beton überdeckt einen Teil davon. Drei runde Löcher die proportional zu 1, 2/3 und 1/2 sind, durchbrechen die Struktur und werfen auf den Boden Lichtflecke, zum Teil bis in die unteren Etagen. Aussen besteht die Materie aus einer rauen, sandgestrahlten Betonmauer, dunkel und streng, geschützt durch einen halb abdeckenden, erdfarbenen Anstrich. Im Gegensatz dazu dominieren in den Korridoren auf glatten Wänden die frischen Farben aus Pastelltönen, die sich in der silbernen Decke reflektieren.

Die Gänge sind in eine Reihe von Räumen aufgliedert – Halle, kleiner Aufenthaltsraum, Luft-raum, Treppenhaus – alle in horizontaler und vertikaler Verbindung und erlauben somit der unteren Etage eine gute Lichtzufuhr. Eine Serie von gelben Glasflächen bei den Klassenzimmern setzen Licht und Schatten in Szene. In den Klassenzimmern bedecken Verkleidungen aus Eiche und Erle die sechs Flächen und vermitteln ein ruhiges und gemessenes Ambiente; Listen kaschieren die Schränke und organisieren die gesamte Hülle.

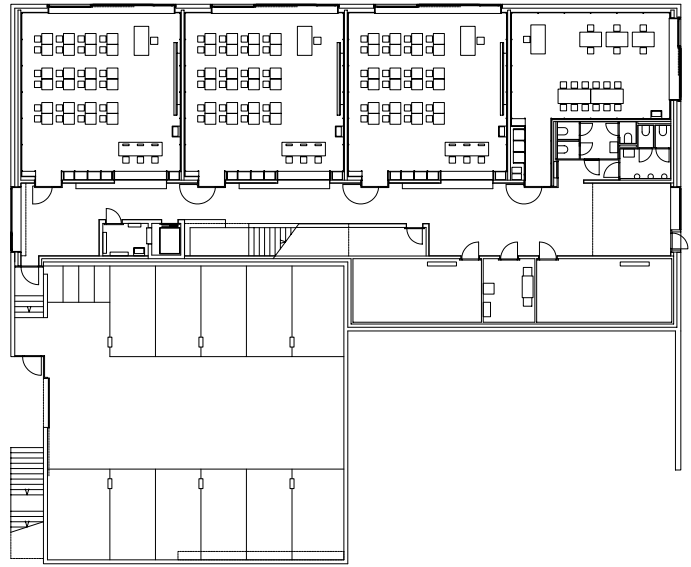
Atelier d'architecture Manini Pietrini Sàrl
G. Pietrini



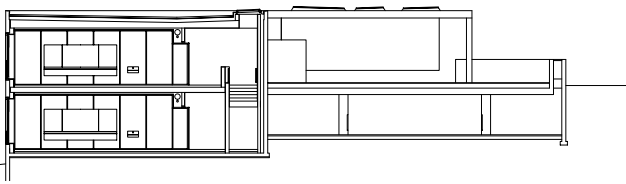
Situationsplan/Plan de situation



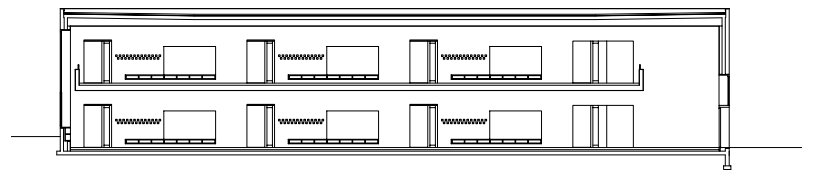
Obergeschoss/Rez supérieur



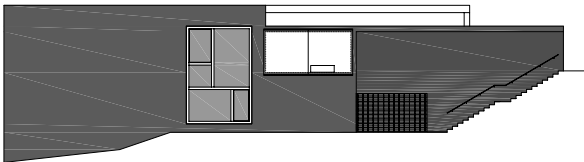
Erdgeschoss/Rez inférieur



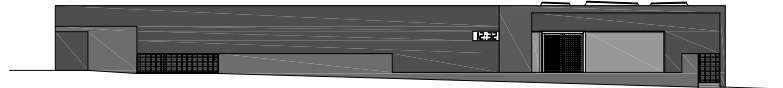
Querschnitt/Coupe transversale



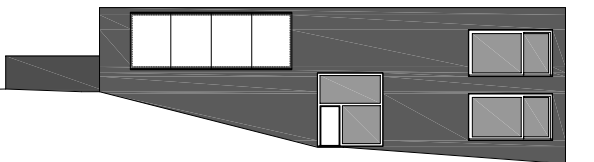
Längsschnitt/Coupe longitudinale



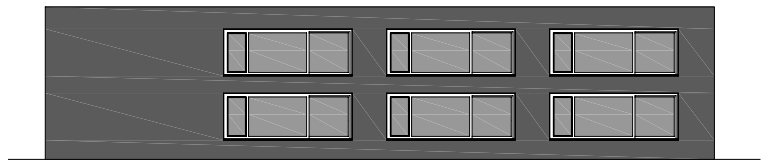
Westfassade/Façade ouest



Südfassade/Façade sud



Ostfassade/Façade est



Nordfassade/Façade nord





Daten *Caractéristiques*

Grundstückfläche	
<i>Surface du terrain</i>	6867 m ²
Überbaute Fläche	
<i>Surface bâtie</i>	748 m ²
Geschossfläche	
<i>Surface brute</i>	1066 m ²
Nutzfläche	
<i>Surface utile</i>	1138 m ²
Gesamtkosten (BKP 1-9)	
<i>Coût total (CFC 1-9)</i>	Fr. 4 273 000.—
Vorbereitungsarbeiten (BKP 1)	
<i>Travaux préparatoires (CFC 1)</i>	Fr. 171 000.—
Gebäude (BKP 2)	
<i>Bâtiment (CFC 2)</i>	Fr. 3 490 000.—
Umgebung (BKP 4)	
<i>Aménagements extérieurs (CFC 4)</i>	Fr. 261 000.—
Nebenkosten (BKP 5)	
<i>Frais secondaires (CFC 5)</i>	Fr. 201 000.—
Ausstattung (BKP 9)	
<i>Ameublement (CFC 9)</i>	Fr. 150 000.—
Kubus nach SIA 116	
<i>Volume selon SIA 116</i>	6870 m ³
Kubikmeterpreis (BKP 2)	
<i>Prix au m³ (CFC 2)</i>	Fr. 508.—

Fotos *Photos*

Thomas Jantscher
 Rue Haute 23, 2013 Colombier

